

新しい時代の和モダンの家

By appointment only

# OPENHOUSE

2x4  
FULL ORDER MADE  
IKEGAMI ORIGINAL

津山市  
上田邑  
Tsuyamashi  
Kamitanomura

## 完全予約制見学会

6.3 SAT > 11 SUN [9日間]

9:00~17:00 / 津山市上田邑 地内

詳しい見学会の場所をご予約の際にお伝えします

〈雨天でも開催いたします〉  
お施主様のご厚意で見学会を開催させていただきます。

Point!  
01

新しい時代に合わせた  
子育て世代の  
スタンダードモデル

Point!  
02

家事動線や収納が  
充実した共働き夫婦に  
やさしいプランニング

Point!  
03

ツーバイフォー工法、  
吹き付け断熱でつくる  
高气密・高断熱の住まい

### 子育て世代が建てた ゆとりある空間の家事ラクの住まい。

黒い外壁に木調のアクセントと切妻の瓦屋根が印象的な和モダンの外観。  
家族が集う居心地の良いLDKは、約20帖の広々とした空間。  
キッチンとサニタリーを隣接し、すぐ横にファミリークローゼットを配置するなど  
家事動線をコンパクトにまとめた共働きのご夫婦にやさしいプランニング。  
リビング横の和室は、家事スペースやゲストルームなど多目的に利用可能。  
水廻りや子供部屋など、すべてのスペースにゆとりを設けた  
子育て世代が建てた見どころ満載の家事ラクの住まいが完成しました。



写真は実際に見学いただける建物です。(外構はイメージです)

見学申し込み

完全予約制と致しますので、ご予約をお願いします。

【平日】☎0868-24-0471

受付時間 9:00~17:00

【土・日曜日  
祝・祭日】☎0868-20-1167

受付時間 10:00~17:00  
津山イーストランド展示場にて承ります

【ホームページ】

ホームページのメールフォームまたは、資料請求・お問い合わせから「池上建設へのお問い合わせ」欄に見学会希望日時などをご入力下さい。



株式会社 池上建設

☎0868-24-0471 (代) | (不動産事業部) 津山市小田中2188-19 | ☎0868-25-0213  
〒708-0006 岡山県津山市小田中2188-19

津山イーストランド住宅展示場 〒708-0841 岡山県津山市川崎127-1 ☎0868-20-1167

池上建設 検索 <http://www.ikegami-k.co.jp>

■建設業岡山県知事許可(特-2)2198号 ■建設業岡山県知事許可(般-2)2198号  
■一級建築士事務所登録 第1492号 ■宅地建物取引業者免許 岡山県知事(9)第3174号

池上建設  
Instagram

随時更新中!  
こちらからご登録をお願いします。



先着順での日時を優先いたしますので、ご予約状況により日時の変更をお願いする場合がございます。同時間にご見学して頂ける人数を制限させて頂くこともあります。

# 池上建設がつくる、お客様一人ひとりの思いが詰まった 完全自由設計の“フルオーダーメイドの住まい”

2x4  
FULL ORDER MADE  
IKEGAMI ORIGINAL



## 池上建設がお勧めする おトクな優良物件

池上建設 (不動産事業部) 津山市小田中2188-19  
☎ 0868-25-0213

### 鏡野町 古川

田園風景の広がる、暮らしやすい住環境♪  
小学校も近い人気エリアのゆとりある広さの分譲地。



学区 / 南小・鏡野中

特定建築条件付売買取定地

坪 / 6.3万円～  
**残り 3区画 635万円～**

- 取引形態/売主 ■総区画数6区画
- 建ぺい率/60% ■容積率/200%
- 宅地造成工事規制区域
- 用途地域/無指定 ■建築条件付き
- 上下水道負担金込 (町営水道)

### 津山市 高野山西

幹線道路から少し入った  
閑静な分譲地が完成。  
利便性・広さ・価格の好バランス!



学区 / 高野小・津山東中

特定建築条件付売買取定地

坪 / 8.0万円  
**残り 1区画 526万円**

- 取引形態/売主 ■総区画数7区画
- 建ぺい率/60% ■容積率/200%
- 宅地造成工事規制区域
- 用途地域/無指定 ■建築条件付き
- 上下水道負担金込 (市営水道)

### 津山市 神戸(作業神社横)

マルナカ院庄店まで徒歩4分!  
作業神社すぐそばで  
静かな環境の人気物件です。



学区 / 院庄小・西中・院庄さくらこども園

●マルナカ院庄店 : 徒歩4分

●プラント-5鏡野店 : 車で5分

●院庄さくらこども園 : 徒歩3分

坪 / 7.0万円  
**残り 1区画 620万円**

- 取引形態/売主 ■総区画数6区画
- 建ぺい率/50% ■容積率/100%
- 用途地域/第1種低層住宅専用地域
- 建築条件付き ■上下水道負担金込 (市営水道) ■道路幅員/4m

### 鏡野町 布原

#### PLANT-5鏡野店すぐそば

2号地 58.46坪 (193.28㎡)

学区 / 南小 鏡野中  
**残り 1区画 643万円**  
坪 / 11万円

- 取引形態/売主 ■総区画数3区画 ■用途地域/無指定
- 建ぺい率/60% ■容積率/200% ■建築条件付き
- 上下水道負担金込

### 津山市 中島

#### 津山第一病院すぐそば

B号地 50.99坪 (168.59㎡)

学区 / 佐良山小 西中  
**残り 1区画 688万円**  
坪 / 13.49万円

- 取引形態/売主 ■総区画数4区画 ■用途地域/無指定
- 建ぺい率/60% ■容積率/200% ■建築条件付き
- 上下水道負担金込

### 真庭市 目木

#### 国道181号線沿い 便利な土地です

84.32坪 (278.76㎡)

学区 / 米来小 久世中  
**残り 1区画 820万円**  
坪 / 9.72万円

- 用途地域/準工業地域 ■建ぺい率/60%
- 容積率/200% ■取引形態/売主 ■建築条件付き
- 上下水道負担金込 (引込工事必要)

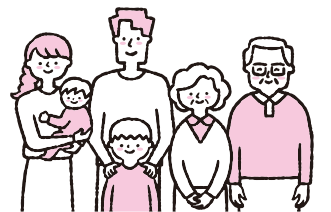
今が  
建て時

こどもエコすまい支援事業 [補助制度]  
が使えるチャンスです!

※見学会場や展示場で詳しくわかりやすく説明致します

子育て世帯や若者夫婦世帯による

新築の場合 **100万円** | リフォームの場合 **最大30万円**



池上建設の展示場へ是非ご来場ください。



池上建設

津山イーストランド住宅展示場  
ウチパレット

津山イーストランド住宅展示場  
☎ 0868-20-1167

〒708-0841 岡山県津山市川崎127-1

10:00~17:30 (定休日/水曜日)

